

Wir haben uns auf die Wärme- und Kälte­dämmung für Rohrleitungen spezialisiert. Mit modernsten Anlagen fertigen wir leistungsfähige Dämm­systeme, unter anderem für Kältesysteme, Kessel, Tank- und Rohrleitungssysteme sowie Wärmetauscher.

Ein hochmoderner Maschinenpark und qualifiziertes Personal garantieren den Erfolg Ihres Projektes.

Als inhabergeführtes metallverarbeitendes Familienunternehmen zählen wir zu den wichtigen Zulieferern für den deutschen und europäischen Maschinen- und Anlagenbau.

Seit unserer Gründung bis heute haben wir uns zu einem Spezialisten für die Sanierung von Industrieöfen entwickelt. Darüber hinaus realisieren wir in den Geschäftsbereichen Technische Isolierung, Kesselfertigung, Rohrleitungsbau, Stahlbau, Blechverarbeitung und Edelstahlfertigung komplexe Industrieprojekte für namhafte Kunden der Branche.

Vertrauen Sie unserer langjährigen Erfahrung und sprechen Sie mit uns.

REIMANN GMBH
Erftstraße 73
41238 Mönchengladbach

Tel. +49 21 66 13 30 68-0
Fax +49 21 66 13 30 68-30

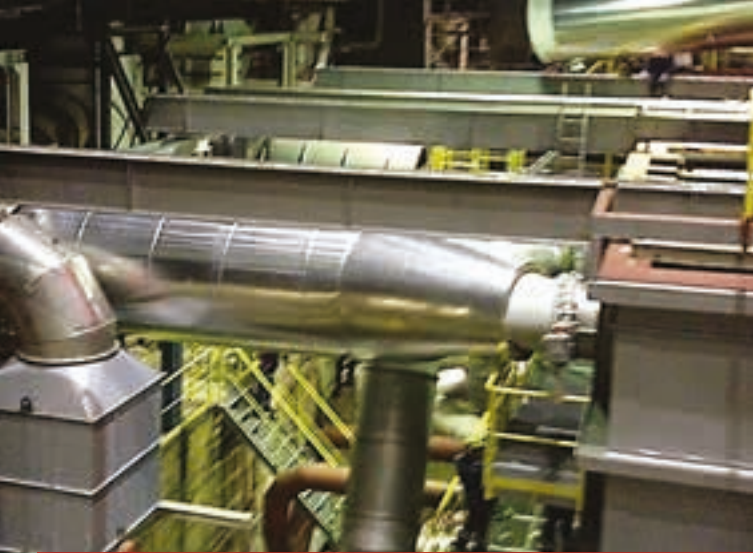
E-Mail: info@reimann-gmbh.com
www.reimann-gmbh.com



Technische Isolierung

EXCELLENCE IN INDUSTRIAL SOLUTIONS

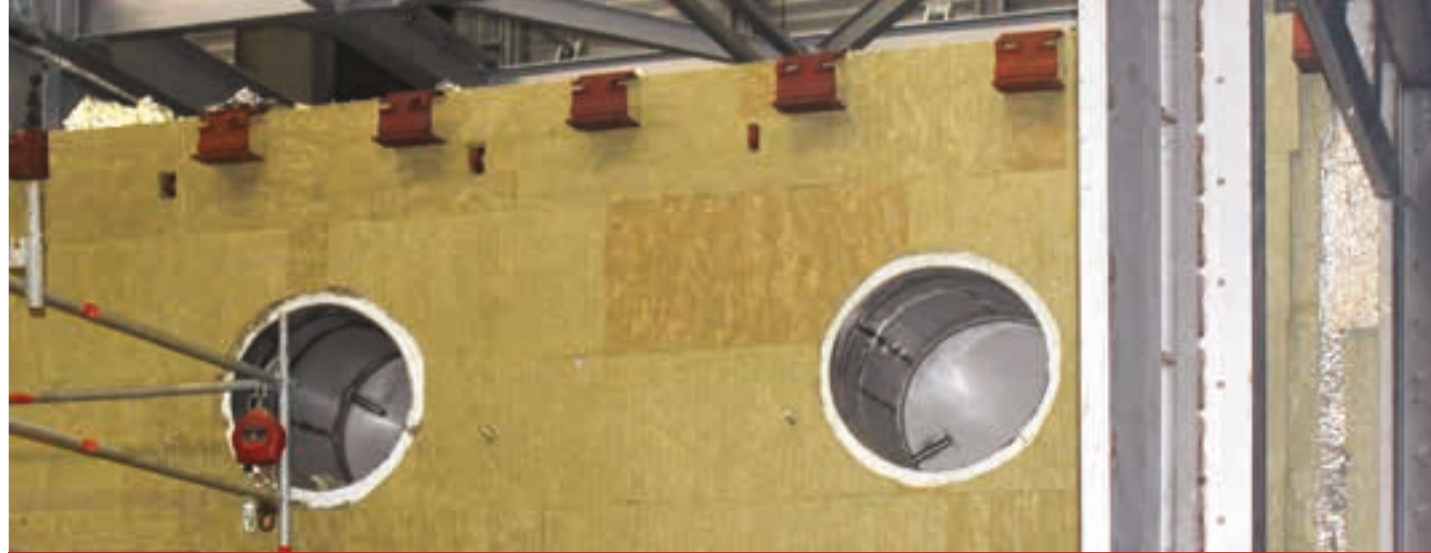
WWW.REIMANN-GMBH.COM



PERFEKT GEDÄMMT – SICHER ISOLIERT.

Industrielle Prozesse sind ohne Rohrleitungen nicht denkbar. Denn in diesen werden Flüssigkeiten oder auch Gase transportiert und ermöglichen so Stoff- und Energieflüsse. Rohrleitungen verbinden unterschiedlichste Anlagenkomponenten miteinander. Daher ist eine wirtschaftliche und leistungsfähige Wärmedämmung für industrielle Rohrleitungsanlagen essentiell:

- Gewährleistung konstanter Prozesstemperaturen
- Reduktion von Wärmeverlusten und somit Optimierung der Energieeffizienz
- Arbeitsschutz und Arbeitssicherheit
- Schutz vor Tauwasser, Korrosion und Frost



ANLAGEN SCHÜTZEN – WIRTSCHAFTLICHKEIT STEIGERN

KÄLTESCHUTZ

Kälteschutz ist besonders für Medien wichtig, die niedrigere Temperaturen als ihre Umgebung aufweisen. Ohne Kälteschutz können Anlagen durch Schwitzwasser gravierende Schäden davontragen. Spezielle Kälteschutzisolierungen schützen Rohrleitungen und industrielle Anlagen und steigern so deren Lebensdauer und Wirtschaftlichkeit.

REIMANN hat sich auf die Kälte­dämmung für Rohrleitungen spezialisiert. Mit modernsten Anlagen fertigen wir leistungsfähige Dämmsysteme nach Ihren Vorgaben unter anderem für:

- Tank- und Rohrleitungssysteme
- Kältesysteme

WÄRMESCHUTZ

Wärmeschutz wird immer dann benötigt, wenn die Umgebungstemperaturen niedriger sind als die Mediumstemperaturen. Wärmeverluste können nur durch langlebige und effiziente Dämmsysteme verhindert werden. Wir konzipieren für Sie geeignete Systeme und schützen so Ihre Rohrleitungen und Kesselanlagen vor Wärmeverlusten.

REIMANN hat sich auf die Wärmedämmung für Rohrleitungen spezialisiert. Mit modernsten Anlagen fertigen wir leistungsfähige Dämmsysteme nach Ihren Vorgaben unter anderem für:

- Kessel
- Tank- und Rohrleitungssysteme
- Wärmetauscher